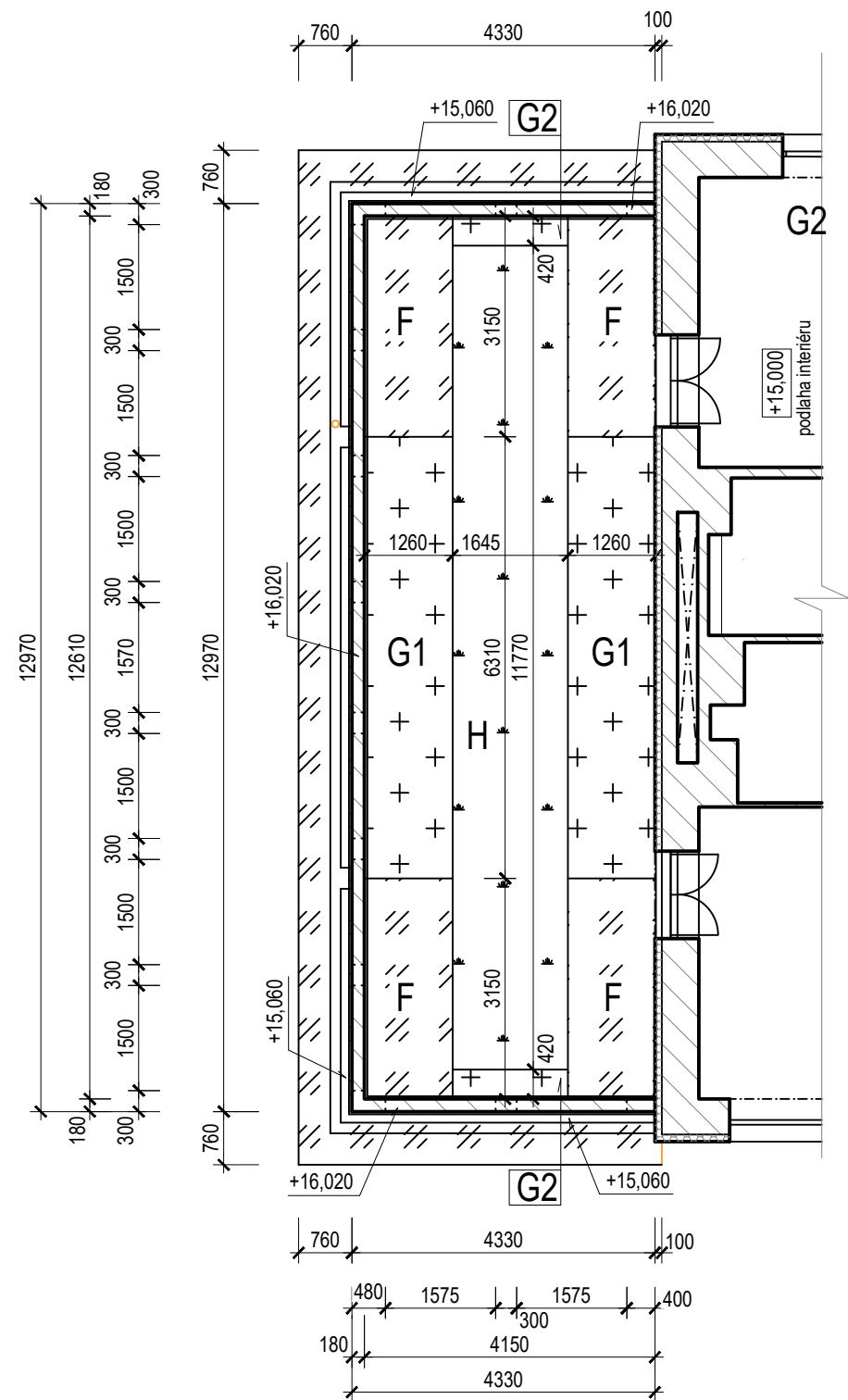


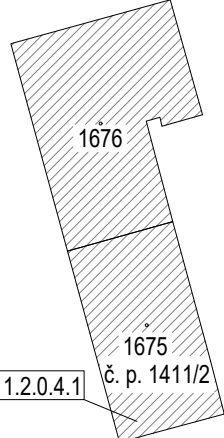
PŮDORYS STŘECHY - KOTEVNÍ PLÁN



LEGENDA KOTEVNÍHO PLÁNU TERASY:

- Oblast F - počet kotev 8 ks/m<sup>2</sup>  
(tl. 1,8 mm - šířka PVC fólie - 1,05 m - vzd. řad kotev - 0,94 m;  
vzd. kotev v řadě - 0,13 m)
- Oblast G1, G2 - počet kotev 7 ks/m<sup>2</sup>  
(tl. 1,8 mm - šířka PVC fólie - 1,05 m - vzd. řad kotev - 0,94 m;  
vzd. kotev v řadě - 0,15 m)
- Oblast H - počet kotev 5 ks/m<sup>2</sup>  
(tl. 1,8 mm - šířka PVC fólie - 1,05 m - vzd. řad kotev - 0,94 m;  
vzd. kotev v řadě - 0,21 m)

SCHÉMA BD A ŘEŠENÉ TERASY:



POZNÁMKA

- Před započítím všech bouracích prací bude provedeno statické zjištění dotčených konstrukcí.
- Všechny práce provádět dle platných ČSN technologických pravidel za dodržení bezpečnosti práce.
- V případě nejasností (neshoda, rozdíl či chyba v PD) nebo nepředvídatelných okolností je nutno přizvat projektanta k posouzení resp. upřesnění dalšího postupu prací na stavbě.
- Veškeré rozměry je nutno ověřit (zaměřit dle skutečného stavu) na stavbě.
- Pro všechny stavební, konstrukční a montážní prvky je nutné dodržet technologické a montážní předpisy jednotlivých výrobců.
- Původní skladba střešního pláště byla převzata z dokumentu „Technická pomoc – sondy do konstrukce terasy za účelem zjištění skladby a ověření stavu jednotlivých vrstev“, který vypracoval Ing. Adam Běťák v lednu 2025.
- Projektová dokumentace vychází z pasportu bytového domu, který v roce 2018 zpracoval Ing. Martin Hublík. Generálním projektantem je Ing. arch. Michal Kristen, Svatopluka Čecha 35, 612 00 Brno.

VÝŠKOVÝ PROFIL - B.p.v. - 0,000 = 230 m n. m.

<div><div><div>PROJEKCE betak.adam@gmail.com 776 662 520</div></div><div><b>Projektová dokumentace rekonstrukce terasy bytového domu</b> <b>Bytový dům, Botanická 835/66, 602 00 Brno-Veverí</b></div></div>		
<b>projektant:</b>	Ing. Adam Běťák Pašovice 233, 687 56 Pašovice tel: +776 662 520 email: Betak.adam@gmail.com	<b>objednatel:</b> Statutární město Brno Dominikánské náměstí 196/1 602 00 Brno IČ: 44992785, DIČ: CZ44992785
<b>stupeň dokumentace:</b> DPS, DZS	<b>část dokumentace:</b> Výkresová část	<b>obsah výkresu:</b> Púdorys střechy - kotevní plán
<b>vypracoval:</b> Ing. Adam Běťák	<b>zodpovědný projektant:</b> Ing. Martin Běťák	<b>paré:</b>
<b>kontroloval:</b> Ing. Martin Běťák		<b>číslo výkresu:</b> <b>D.1.1.3.4</b>
<b>formát:</b> 2 x A4	<b>datum:</b> Únor 2025	<b>měřítko:</b> 1:100